

GGV Vastgoed b.v.  
Kerkveldsweg West 29 a  
6101 HP Echt  
Tel: 0475-485999  
E-mail: onroerendezaken@ggv-echt.nl

# Graafschap Hornestraat 14

## KELPEN-OLER

**Vraagprijs € 198.000,00 kosten koper**



**Graafschap Hornestraat 14 6037 RZ**

## Adresgegevens

Adres	<b>Graafschap Hornestraat 14</b>
Postcode / plaats	<b>6037 RZ Kelpen-Oler</b>
Provincie	<b>Limburg</b>

## Locatie gegevens



## Object gegevens

Soort woning	<b>Eengezinswoning</b>
Type woning	<b>Hoekwoning</b>
Bouwjaar	
Bouwperiode	<b>1981-1990</b>
Permanente bewoning	<b>Ja</b>
Huidig gebruik	<b>Woonruimte</b>
Huidige bestemming	<b>Woonruimte</b>

<b>Maten object</b>	
Aantal kamers	<b>5</b>
Aantal slaapkamers	<b>3</b>
Volume	<b>294 m<sup>3</sup></b>
Perceeloppervlakte	<b>267 m<sup>2</sup></b>
Woonoppervlakte	<b>75 m<sup>2</sup></b>
Woonkamer	<b>20 m<sup>2</sup></b>

<b>Details</b>	
Ligging object	<b>Rustig, nabij uitvalswegen</b>
Bijzonderheden	<b>Betonnen verdiepingsvloeren</b>
Verwarming	<b>Bosch HR combiketel</b>
Kozijnen	<b>Gehele woning kunststof</b>
Beglazing	<b>Benedenwoning dubbele</b>
Berging	<b>Aangebouwd steen</b>

<b>Tuin gegevens</b>	
Tuin	<b>achtertuin, voortuin</b>
Tuin diepte	<b>1.700 cm</b>
Tuin breedte	<b>1.000 cm</b>
Achtertuin	<b>170 m<sup>2</sup></b>
Ligging	
Kwaliteit	<b>normaal</b>

## Begane grond

Entree met meterkast, toiletruimte, trap naar verdieping en toegang tot de woonkamer.  
De woonkamer van ca. 20m<sup>2</sup> is voorzien van een laminaatvloer en stuc wanden. Tevens is er een bergkast onder de trap.  
De gesloten keuken van ca. 8m<sup>2</sup> is voorzien van een laminaatvloer en een moderne keukeninrichting met RVS spoelbak, afzuigkap, 4-pits gaskookstel, koelkast, diepvries, vaatwasser en elektrische oven.  
Vanuit de keuken is er toegang tot de ruime tuin en de berging van ca. 9m<sup>2</sup>. (ombouw tot garage mogelijk)

## Verdieping

Overloop met toegang tot 3 slaapkamers en de badkamer.  
De slaapkamers zijn allen uitgerust met een laminaatvloer. De geheel betegelde badkamer is voorzien van een douchecabine, wastafel en wasmachine aansluiting.

## Zolder

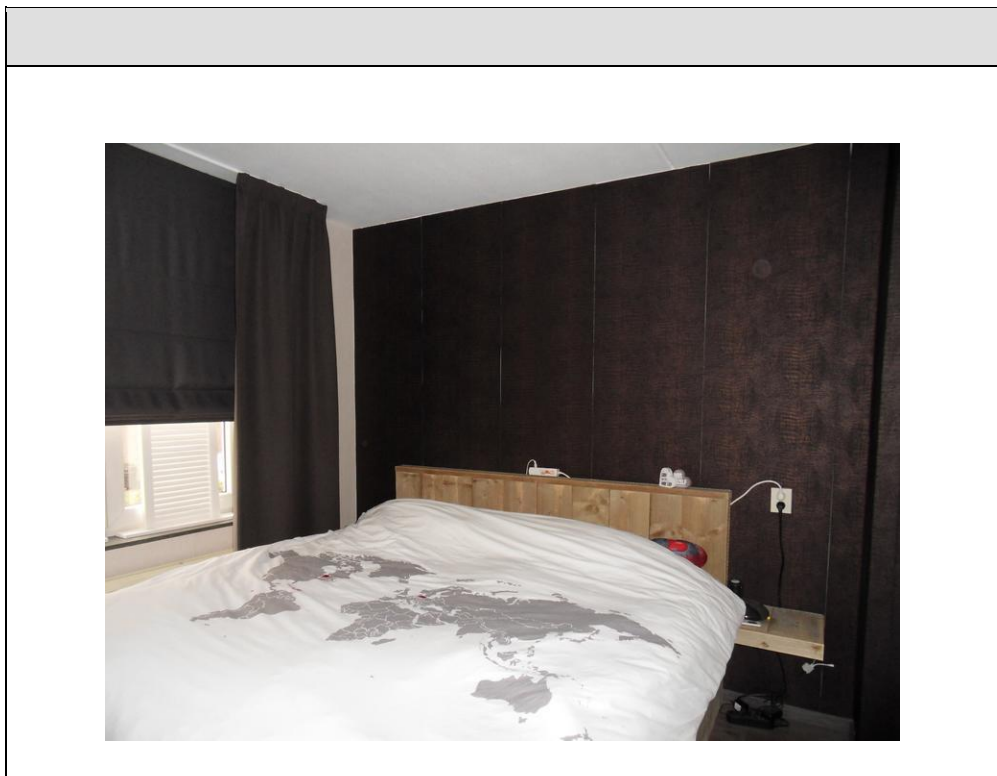
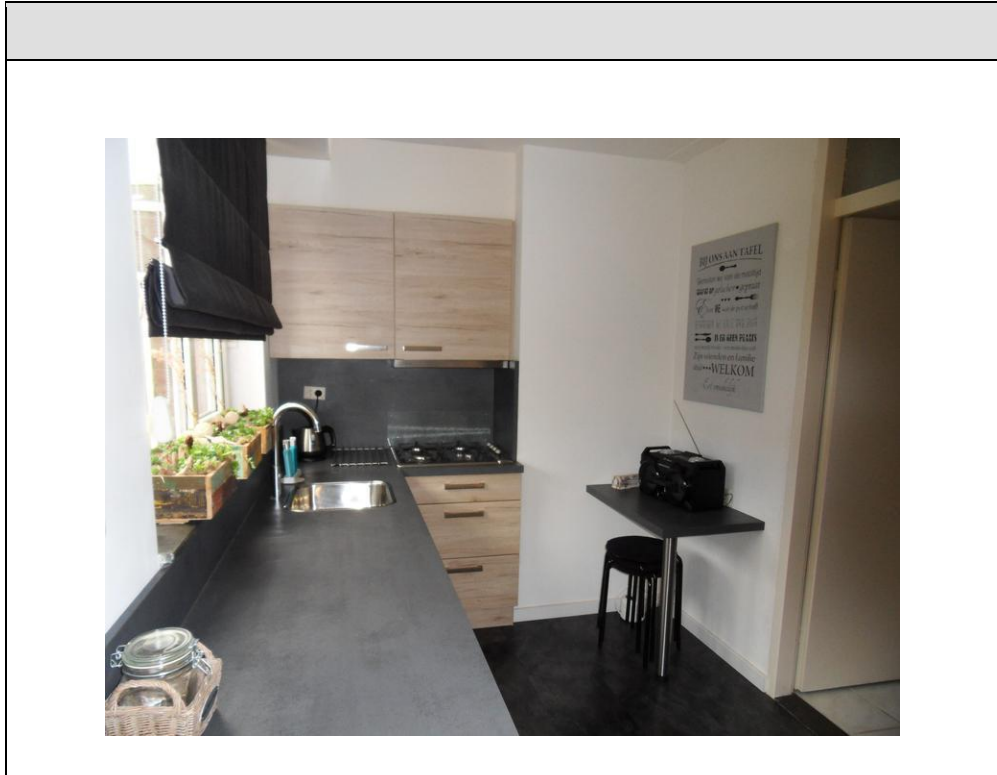
Te bereiken middels een vlizotrap met hierop een Bosch HR combiketel uit ca. 2008.



















Aan deze documentatie kunnen geen rechten worden ontleend.  
Drukfouten voorbehouden.